

MONTHLY MEMBERSHIP PROGRESS REPORT

District 104 C

Results as of: 12/31/2023

GMT:

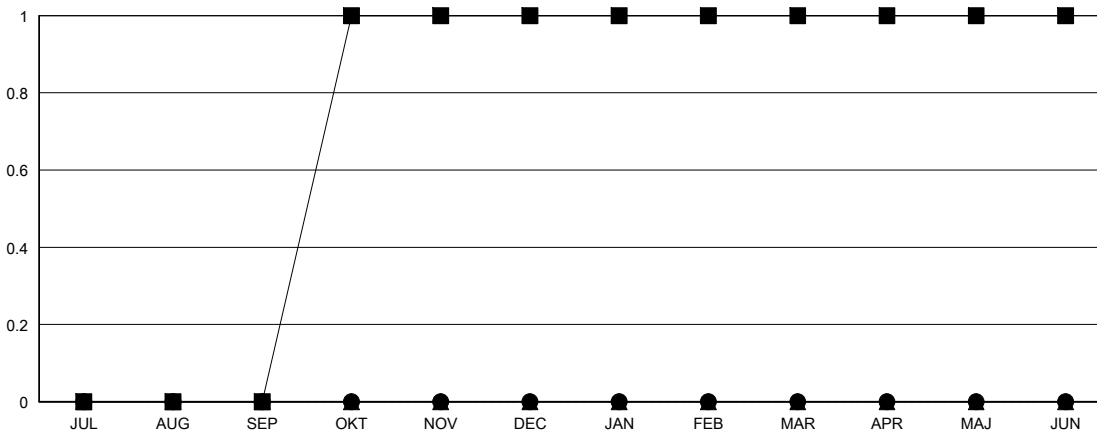
OMRÅDE NORWAY

GMT KO

Klubbar			
RESULTAT FÖR 2023-2024			
KVARTAL	MÅL AVSEENDE NYA KLUBBAR	NYA KLUBBAR	AVFÖRDA KLUBBAR
JUL/AUG/SEP	0	0	0
OKT/NOV/DEC	1	0	1
JAN/FEB/MAR	0	0	0
APR/MAJ/JUN	0	0	0

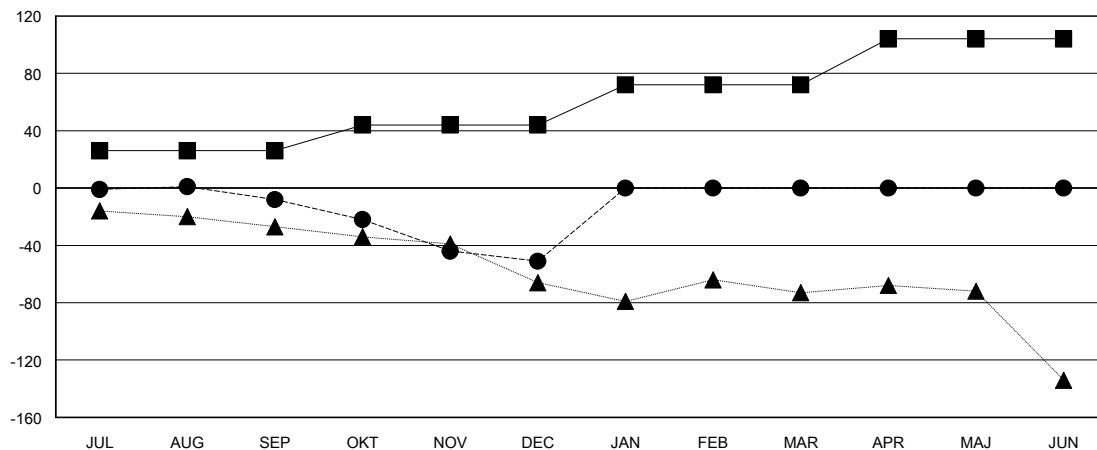
Medlemmar			
RESULTAT FÖR 2023-2024			
KVARTAL	MÅL FÖR NETTO MEDLEMSTILLVÄXT	FAKTISK MEDLEMSTILLVÄXT	FAKTISKT ANTAL AVFÖRDA MEDLEMMAR (inklusive transfer)
JUL/AUG/SEP	26	40	38
OKT/NOV/DEC	18	24	60
JAN/FEB/MAR	28	0	0
APR/MAJ/JUN	32	0	0

MÅL OCH FAKTISKT ANTAL NYA KLUBBAR



-■- MÅL AVSEENDE NYA KLUBBAR FÖR INNEVARANDE ÅR
 -●- FAKTISKT ANTAL NYA KLUBBAR INNEVARANDE ÅR
 -▲- FAKTISKT ANTAL NYA KLUBBAR UNDER FÖREGÅENDE ÅR

MÅL OCH FAKTISKT ANTAL MEDLEMMAR



-■- MÅL FÖR NETTO MEDLEMSTILLVÄXT
 -●- FAKTISK MEDLEMSTILLVÄXT
 -▲- FÖRRA ÅRETS FAKTISKA MEDLEMSANTAL

NEDLAGDA KLUBBAR: 1	18 CLUBS OF 69 TOG UPP EN ELLER FLER NYA MEDLEMMAR	KÖNSFÖRDELNING MAN 1,210 (84.32%) KVINNA 225 (15.68%)
AVFÖRDA MEDLEMMAR AVLIDNA 2 NEDLAGD KLUBB 0 ANNAN 96 TOTAL 98	KLICKA HÄR FÖR KUMULATIV MEDLEMSDATA	ANTALET FAMILJEMEDLEMMAR 24 FAMILJEMEDLEMMAR SOM BETALAR HÅLFTEN AV MEDLEMSAVGIFTEN 11